

## Información Básica

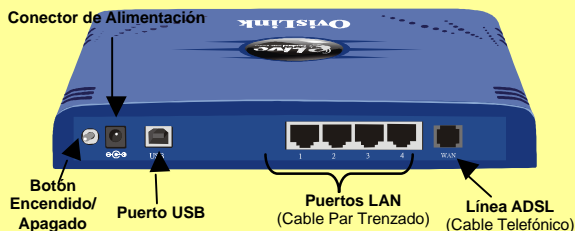
### Configuración predeterminada:

- ☞ Dirección IP : 10.0.0.2
- ☞ Máscara de subred: 255.0.0.0
- ☞ Login: admin
- ☞ Password: epicrouter

### Aviso Importante

- ☞ Cuando está usando el navegador web para su configuración, por favor haga clic en "Submit" para aplicar cambios y después haga clic en "Save Settings " para guardarlos.
- ☞ El arranque automático del CD de configuración solamente funciona si la dirección IP del router es la predeterminada (10.0.0.2). Si cambia la dirección IP del router, vuélvala a cambiar a la 10.0.0.2, para utilizar el arranque automático del CD de nuevo.
- ☞ Si configura la IP manualmente, necesitará configurar el ordenador desde el que se realiza la instalación en el mismo rango de direcciones IP que el router. Se recomienda usar la 10.0.0.1, ya que el router utiliza la predeterminada 10.0.0.2.
- ☞ Cuando usa su ordenador para configurar el router y le asigna una dirección IP manualmente, usted debería introducir ese rango de dirección IP en la configuración TCP/IP de ese ordenador

## Diagrama de Conexiones



## Panel Frontal

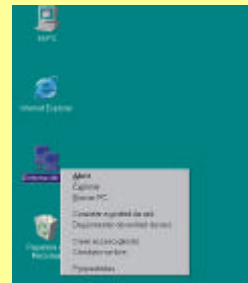


Indicador LED	Color	Estado	Significado
Power	? Rojo	ENCENDIDO APAGADO	Encendido Apagado
Ready	? Rojo	ENCENDIDO	Sistema encendido
ADSL	? Verde	ENCENDIDO PARPADEANDO	Conexión ADSL establecida. No hay conexión ADSL
Data	? Verde	PARPADEANDO	Puerto WAN con Actividad
LINK	? Verde	ENCENDIDO	Puerto LAN conectado
ACT	? Verde	PARPADEANDO	Puerto LAN con actividad

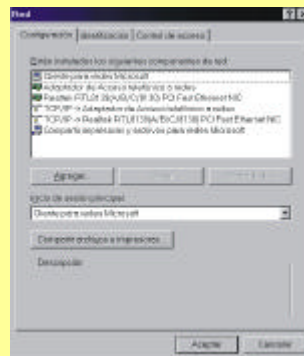
## Configuración TCP/IP

### Win98/ME

1. Pulse el botón derecho del ratón sobre "Entorno de Red" y seleccione la opción "Propiedades".



2. Se abrirá la ventana de "Red". Pulse en "Adaptador de Acceso telefónico a...(TCP/IP)" y a continuación en "Propiedades".

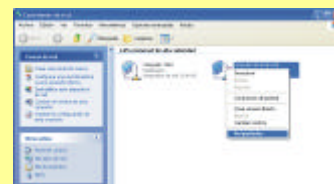


3. Se abrirá la ventana de "Propiedades de TCP/IP", pulse en la sección "Dirección IP", y seleccione "Obtener una dirección IP automáticamente".

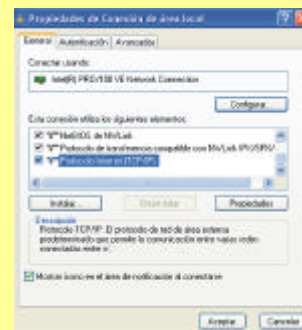


### Win2000/XP

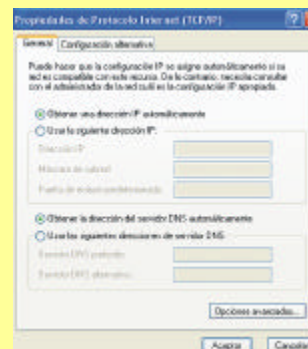
1. Pulse en el botón "Inicio" y seleccione "Configuración" dentro del "Panel de Control".
2. Pulse en "Conexiones de red".
3. Pulse el botón derecho sobre "Conexión de área local" y seleccione "Propiedades".



4. La ventana de "Propiedades de Conexión de área local" se abrirá. Haga clic sobre "Protocolo Internet (TCP/IP)" y después seleccione "Propiedades".

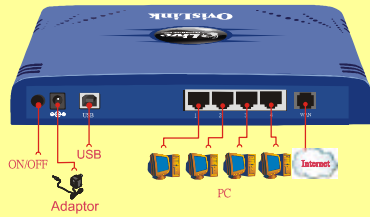


5. En "Propiedades", seleccione "Obtener una dirección IP automáticamente" y "Obtener la dirección del servidor DNS automáticamente", después pulse "OK" en todos los cuadros de diálogo para guardar los parámetros cambiados.



## Instalación del Dispositivo

1. Conecte el cable de la línea ADSL al puerto "WAN" del router y conecte la fuente de alimentación. Ahora, ya puede conectar los cables que vienen de los ordenadores a cualquiera de los 4 puertos LAN. Finalmente, coloque el botón ON/OFF en posición ON para recibir alimentación..



2. Una vez encendido el Router, inserte el CD de OvisLink en un ordenador. Asegúrese que ese ordenador esté conectado al Router por un puerto Ethernet, USB.

*Nota: Usted puede conectar el router usando el puerto USB. Este puerto funcionaría como una tarjeta de red conectada al router. Para instalarlo, conecte el cable USB e inserte el CD de OvisLink en el ordenador al que lo ha conectado.*

3. El programa de instalación automática que contiene el CD solamente funciona con la dirección IP predeterminada (10.0.0.2). Si la ha cambiado, por favor vuélvala a cambiar para usar esta característica.

## Programa de Configuración

5. Apague y encienda el router. Este paso retirará los antiguos parámetros del router. Ahora ya puede cerrar el programa.



6. La configuración del router ha finalizado, por favor espere 3 minutos para que el router establezca comunicación con su ISP. Entonces, abra su navegador para comprobar si tiene conexión ADSL.

### Setup Router Manually / Configuración manual del router

1. Seleccione el tipo de encapsulación, protocolo de negociación y valor de VPI/VCI que provee su ISP. (Algunos ISP no necesitan introducir valores VPI/VCI).



2. Si su ISP usa 1483 Routed LLC, 1483 Routed VC-MUX o 1577 IpoA, usted necesita introducir su configuración IP. (IP Estática, Máscara de Subred y Gateway)



3. Si está usando PPPoA LLC, PPPoA VC-MUX, PPPoE LLC ó PPPoE VC-MUX, debe introducir su nombre de usuario y contraseña.



4. Tras pulsar el símbolo ">>", se le mostrará el resumen de características ADSL. Por favor, asegure con su ISP que la configuración es correcta.
5. Pulse el símbolo ">>" para confirmar la configuración, y apague y encienda el router. Este paso retirará la anterior configuración del dispositivo y seguidamente podrá cerrar el programa de configuración.
6. La configuración del router ha terminado, espere 3 minutos a que el router establezca comunicación a través de la línea ADSL con su ISP. Después, inicialice su navegador para comprobar que su conexión ADSL funciona correctamente.

## 1 Programa de Configuración

Usted observará la siguiente pantalla una vez insertado el CD.



- ⚠ **Setup Router Automatically:** Esta opción configurará el router en función del país y del ISP seleccionado.
- ⚠ **Setup Router Manually:** Configuraré el router manualmente. Úsela si su país no aparece en la lista o si la opción automática no funciona.
- ⚠ **View Current Settings:** Para visualizar la configuración actual.

### Setup Router Automatically (Config. automática del Router)

1. Seleccione su país.



2. Seleccione su ISP (algunos países no necesitan esta opción)
3. Si su ISP le ha provisto de un usuario y una "password", por favor introdúzcalos. De no ser así obvie este paso.
4. El resumen de los parámetros ADSL se le mostrarán a continuación